

## Texture Analyzer 사용방법



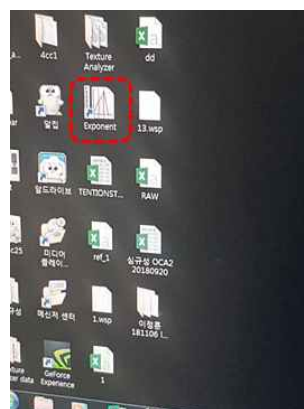
\* 치구 구성



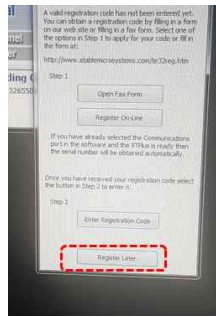
실험에 맞게 치구 선정

- Tack 치구의 경우 위에만 고정
- Peel 치구의 경우 1번 치구 하, 2번 치구 상에 고정

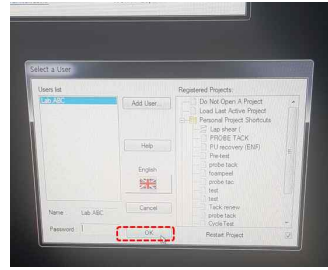
\*기기 사용 방법



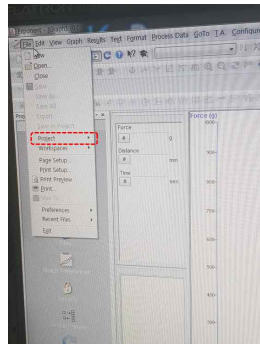
1) 바탕화면에 있는 Exponent 파일 클릭



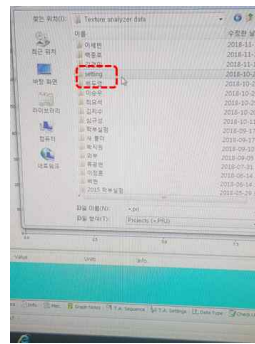
1) Register Later 클릭



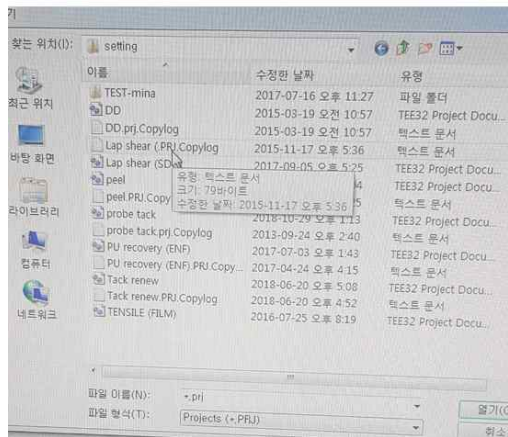
2) OK 버튼 클릭



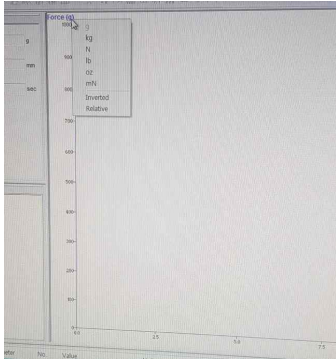
3) Project 클릭



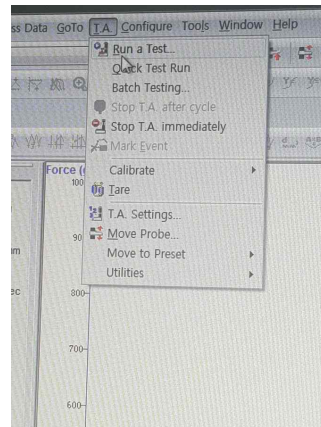
4) Texture analyzer Data에서 Setting클릭



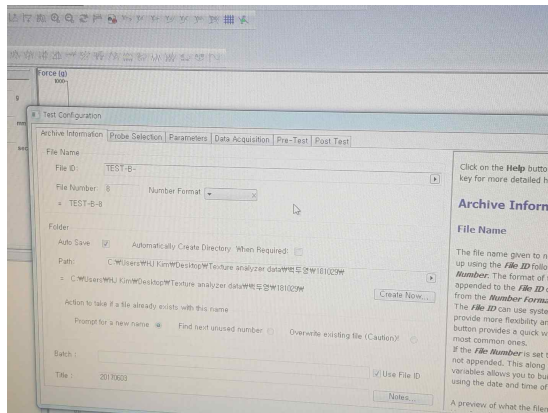
5) 실험에 맞는 Project클릭



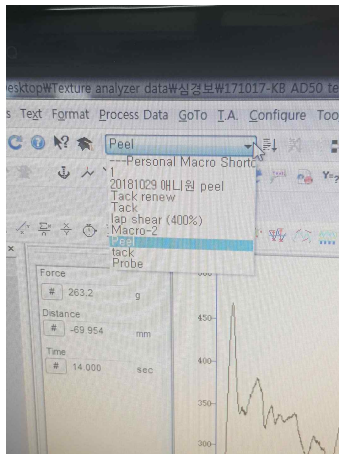
5) Force 마우스 왼쪽 클릭 (원하는 단위 클릭)



6) TA에 Run a Test 클릭



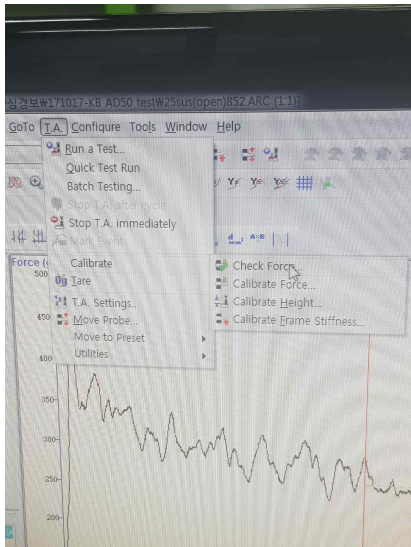
7) File ID – Sample 이름, File Number 반복 횟수 / Create Now 저장 위치 선정 이후 실험 시작



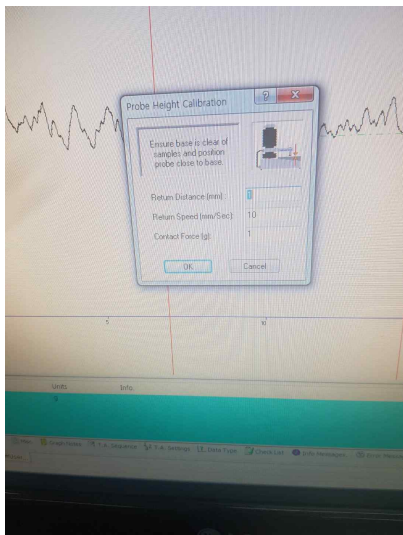
8) Macro 설정 방법 – 측정 데이터 전체 클릭 ▶ 측정된 실험 project 클릭 (Ex) Tack, peel

▶ 버튼 클릭

## \*Calibration

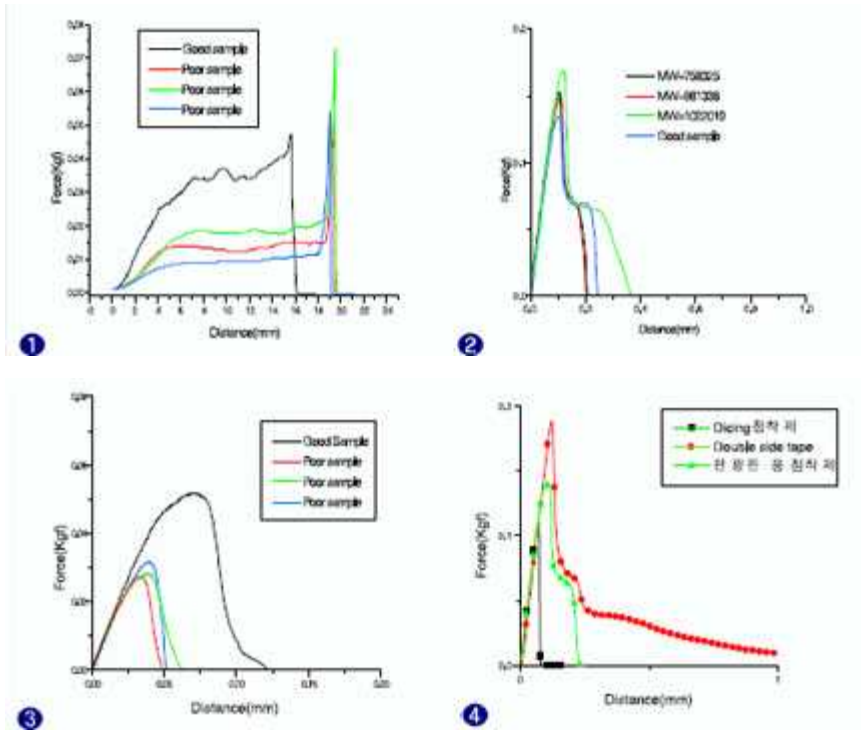


1) TA Calibrate 클릭 ▶ Check Force



1) TA Calibrate 클릭 ▶ Check Height (Tack 측정 시 Height Calibrate 필요)

\* 분석시 파악 가능한 물성



1) Break Strength, Break Strain 및 Peel Off 등 물성 측정이 가능

2) Adhesive Test – 점, 접착제의 점착 표면이 다른 물질과 접촉하는 과정에서 발생하는 화학적, 물리적 성질에 의해서 나타나는 물성인 초기 점착력(Tack), 및 박리(peel-off) 정보 확인 가능