

Particle Size Solutions(입도분석기) 사용방법

모델 : Nanotracs NPA150

장비 회사 : Microtrac. Inc.

관리 : 드림코퍼레이션

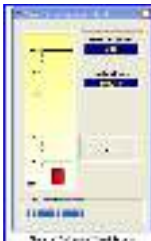
* 실험 시작시

- Microtrac FLEX 실행
- Setup 버튼
- Option
- Analysis
- Particle information 설정
- Fluid information 설정
- Analysis option에서 Nano 사이즈로 설정
- OK --> close
- Sample cell에 Laser가 잠길 정도로 용매 투입

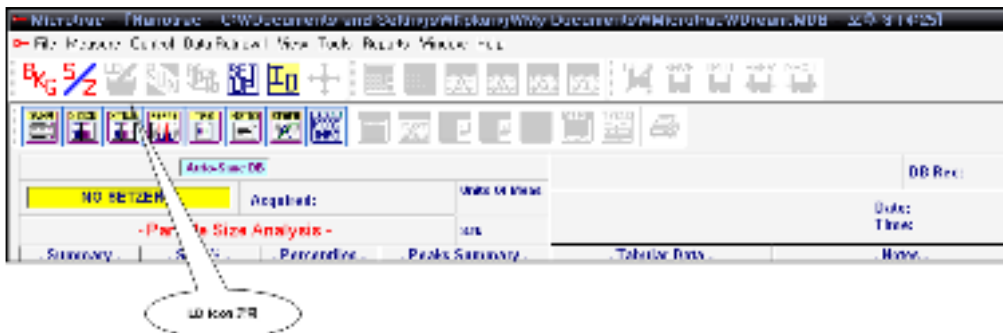


그림 1. Sample cell

- Background Check(BKG) 클릭
- 0.01보다 낮은 값이 나와야 함. 나오면 close. 안나오면 셀의 용매를 제거하고 에탄올과 증류수로 셀을 세척하고 다시 시작.



- S/Z 실행
- 용매 제거
- 용액 투입
- LD 실행 : 전 단계인 setzero가 충족되지 않으면 다음이 진행되지 않는다.



- 농도는 1~0.2 사이로

- RUN

* 실험 종료시

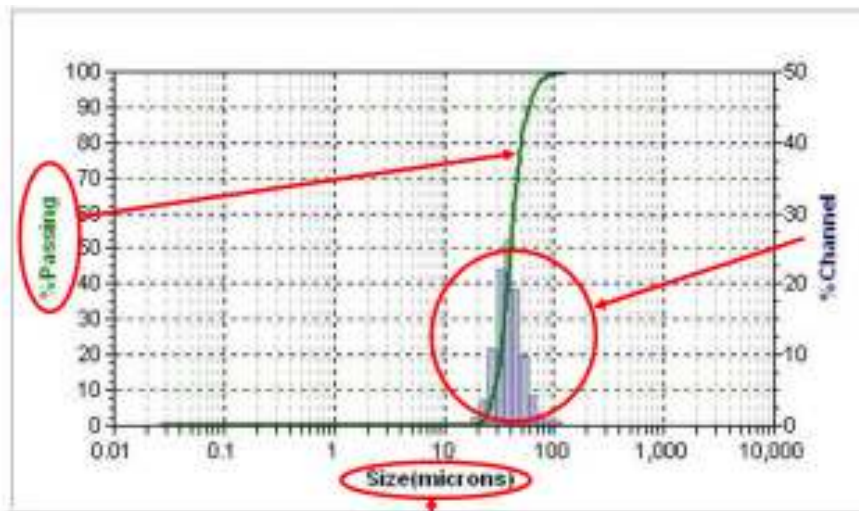
- Sample Cell은 알코올과 증류수로 깨끗이 만든다.

Particle Size Solutions 분석시 파악 가능한 물성

*콜로이드 용액 내 입자의 크기를 알 수 있다.

*입도의 빈도수를 알 수 있다.

*측정범위 : 0.8~6,500nm



입도의 누적값을 나타내는 부분입니다. 누적분포를 그래프로 표시합니다.

입도의 빈도수를 나타내는 부분입니다. 그래프를 통해 입도의 빈도수를 알 수 있습니다.

입자의 크기를 나타내는 부분입니다.